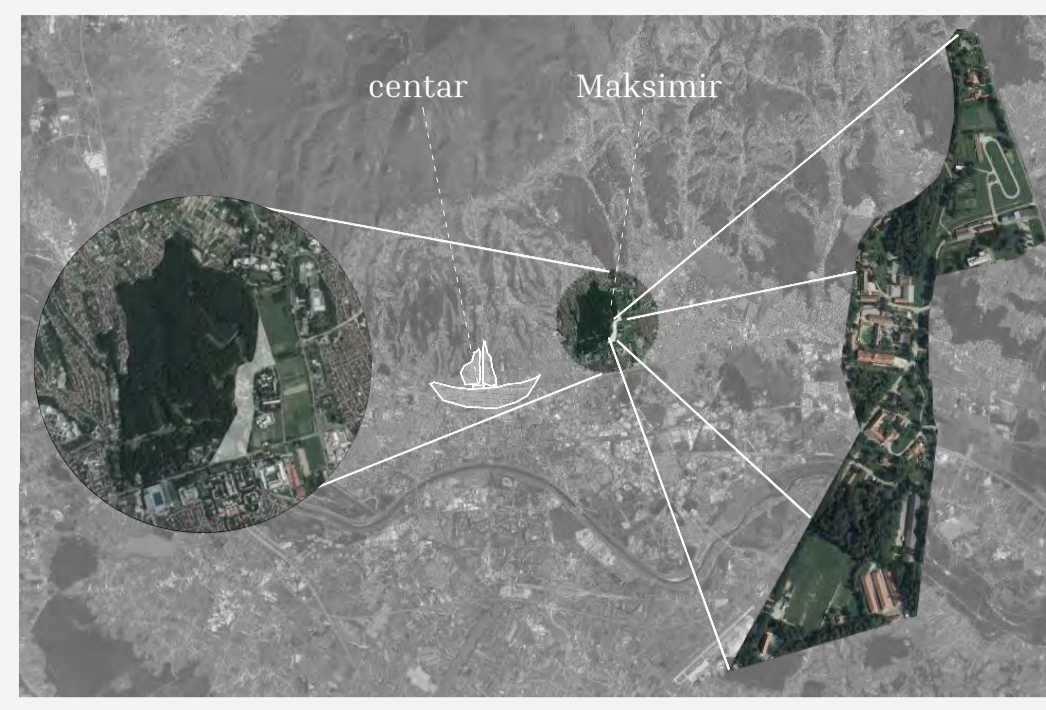


MAKSIMIRSKI MAJUR

urbanističko-arhitektonska obnova i revitalizacija

Diplomant: **Marin Duić** | Mentor: prof. dr. sc. Mladen Obad Šćitaroci | Sveučilište u Zagrebu, Arhitektonski fakultet, ak.god. 2018./2019.

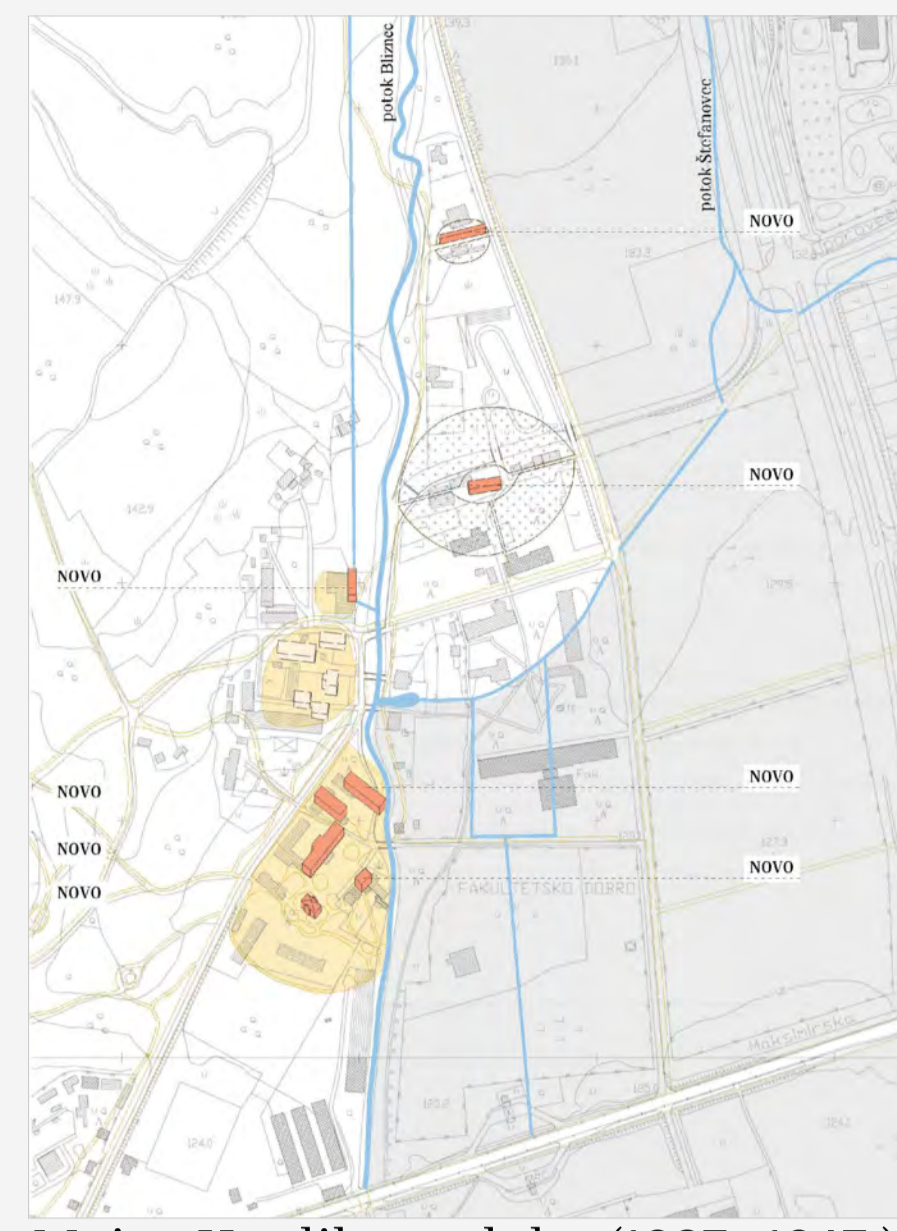
Položaj majura u Zagrebu



Cilj

Istražiti, valorizirati, postaviti kriterije za unaprjedenje i predložiti modele i mogućnosti novog korištenja što podrazumijeva definiranje i primjenu novih metoda zahvata.

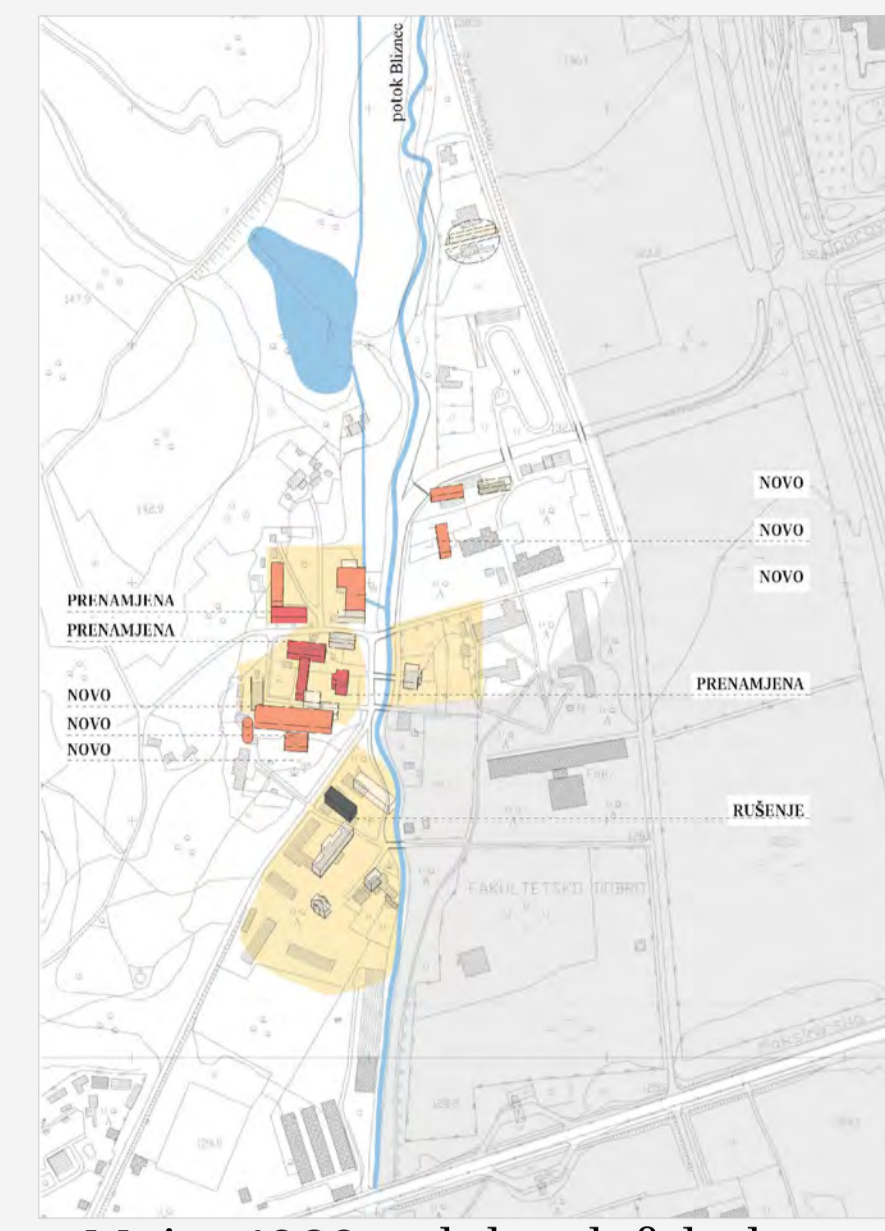
Povijesni razvoj - ključne točke



Majur Haulikova doba (1837.-1847.)



Majur 1909.

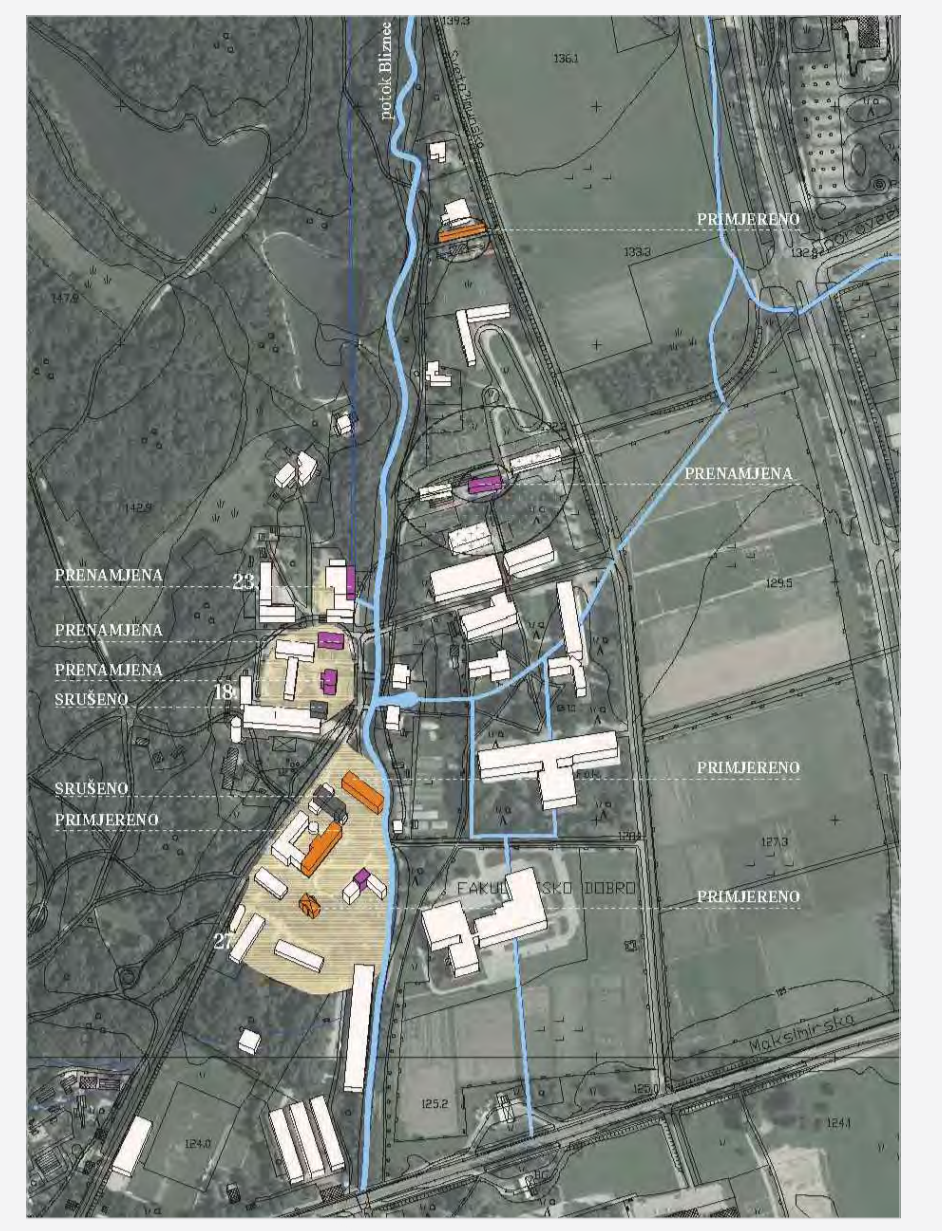


Majur 1929. - dolazak fakulteta

Idealna rekonstrukcija iz Haulikova doba

Postojeće stanje preklapilo se s povijesnim kartama iz Haulikova doba kako bi se utvrdila mogućnost rekonstrukcije situacije iz najvrjednijeg povijesnog sloja.

Istražila se mogućnost rekonstrukcije građevina, prostora oko građevina povijesnih putova i kanala.

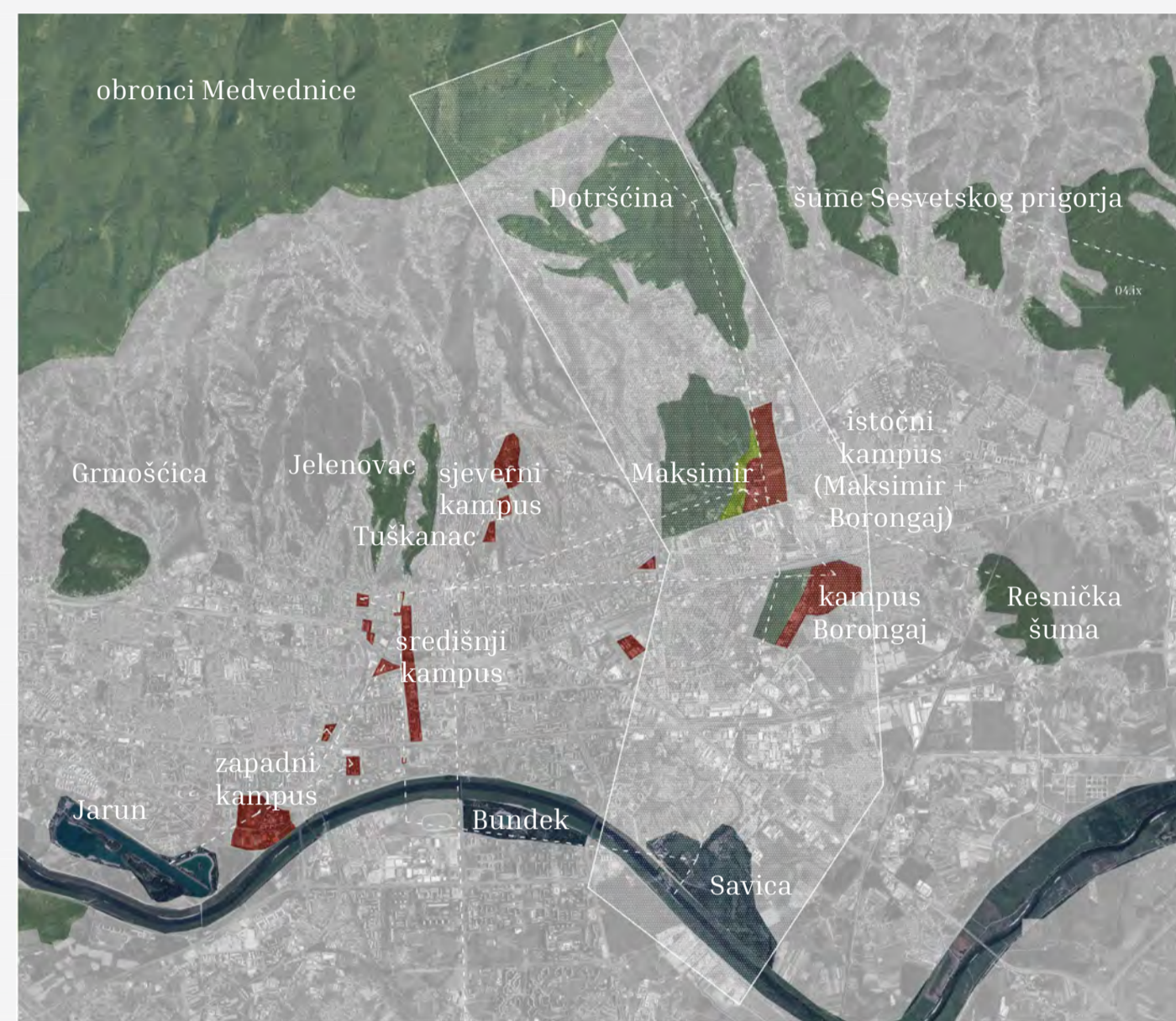


š 0 50100

Povijesni prikazi



RAZINA 1a - razina grada



Majur u kontekstu gradskog pejzaža i Sveučilišta

Majur je zbog svog položaja između parka Maksimir i kampusa Agr. i šum. fakulteta na razini grada promatran na dvije razine - razina Sveučilišta u Zagrebu te pejzažna razina.

RAZINA 1b - gradska četvrt



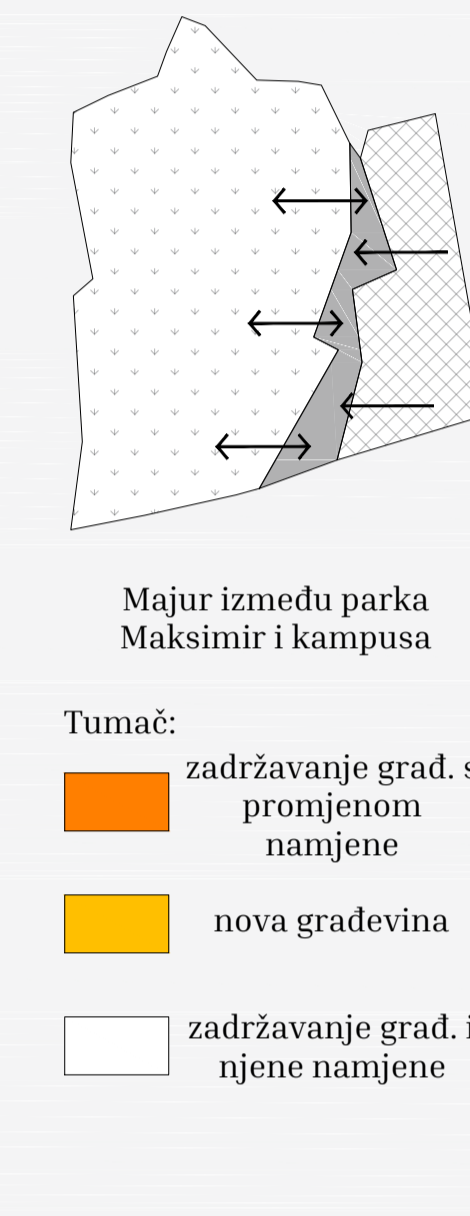
Dotršćina - majur - kampus Borongaj

RAZINA 2 - prostorno programsko rješenje majura

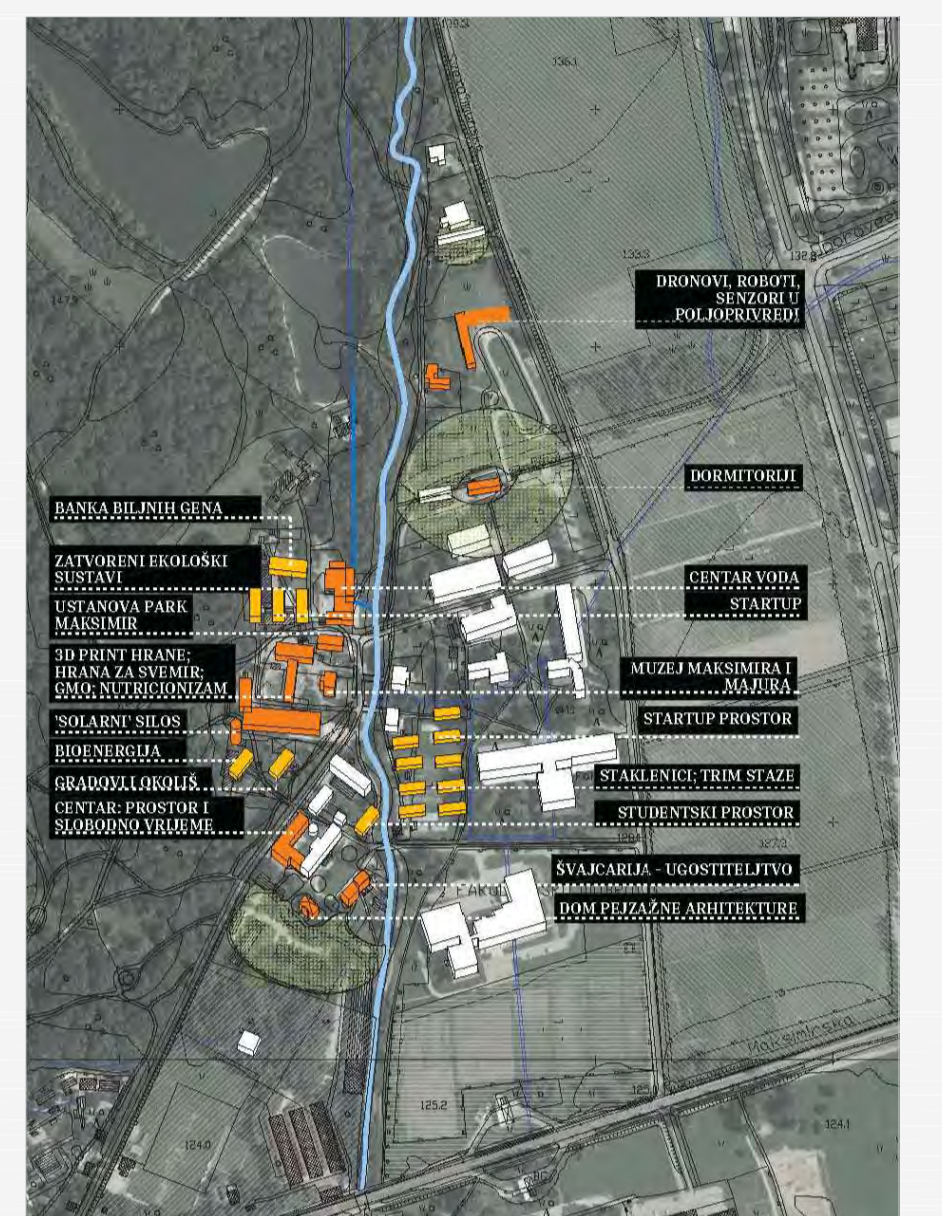
Novi sadržaji moraju istovremeno biti i javnog karaktera i služiti potrebama fakulteta.

Ta činjenica proizlazi iz Haulikove zamisli Majura, iz položaja Majura između parka Maksimir i kampusa te u konačnici i iz vlasničke strukture.

- Sveučilište u Zagrebu održivi kampus / transdisciplinarnost / interdisciplinarnost / studentski start-up /
- Park Maksimir zelena mreža grada Zagreba / Ustanova park Maksimir / povijesne vizure / manifestacije
- Pokazno gospod. 19. st. muzej Maksimira i majura / prezentacija povijesnog Haulikova majura
- Pokazno gosp. 21. st. nove tehnologije / edukacija nastavnika Sveučilišta, profesionalaca i laika / prezentacija novih tehnologija

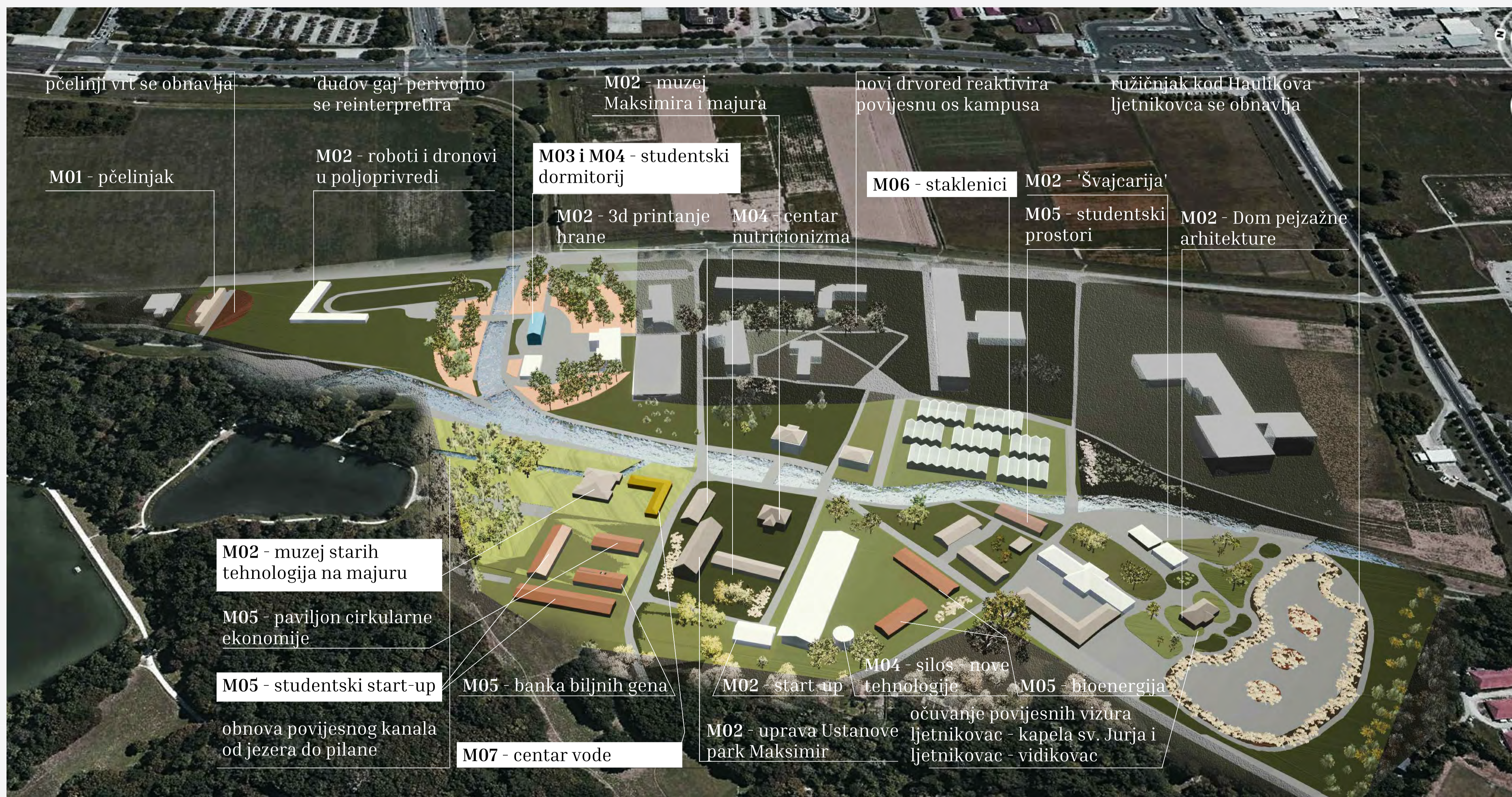


š 0 50100



Smještaj novih namjena

RAZINA 3 - urbanističko-arhitektonsko rješenje obnove sklopa



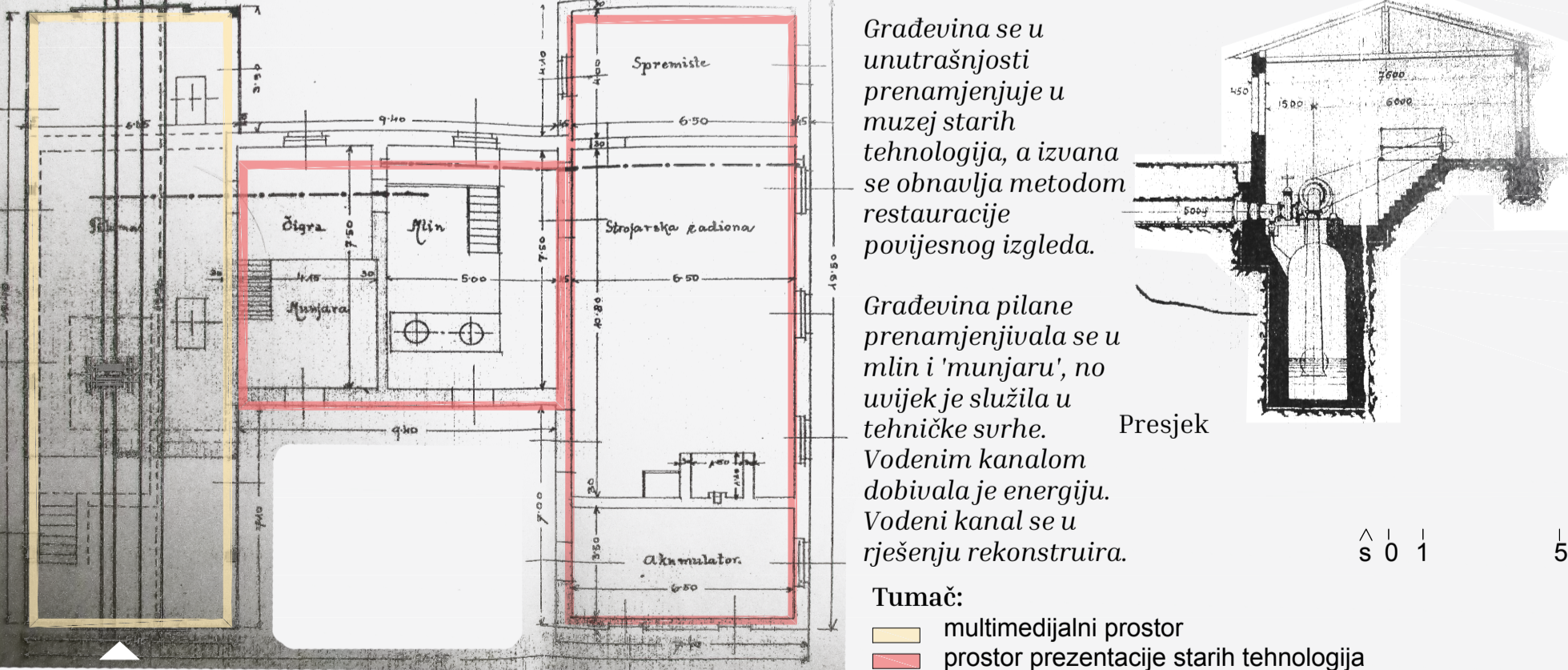
RAZINA 4 - modeli arh. zahvata

Modeli arhitektonskih zahvata označeni su bojom na lijevom prikazu.

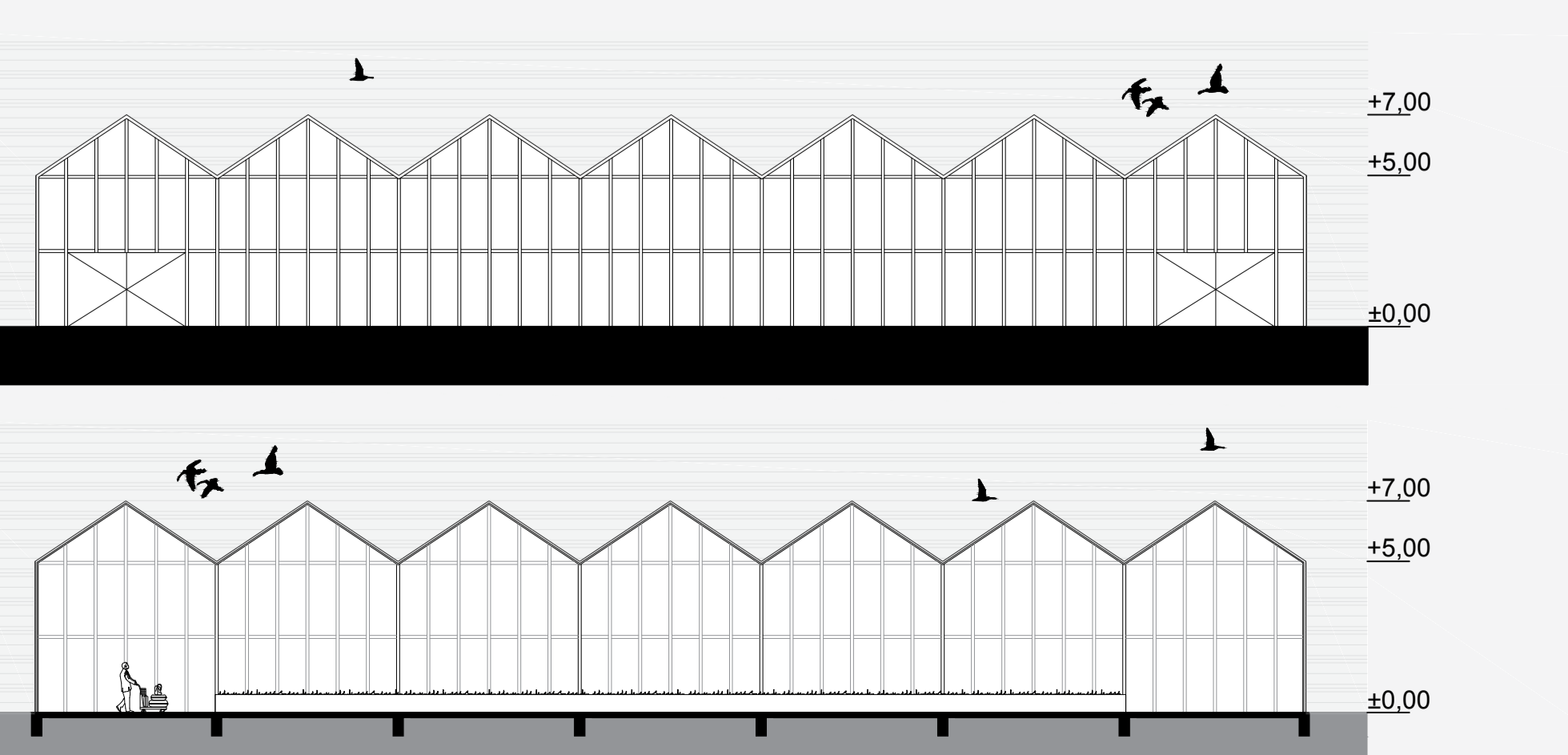
- POVIJESNE GRAĐEVINE**
01. Model očuvanja postojećeg stanja
 02. Model obnove novim programom korištenja
 03. Model interijerske preobrazbe
- NOVE GRAĐEVINE**
04. Model preoblikovanja pročelja
 05. Model reinterpretacije naslijeđenog
 06. Model proširenja naslijeđenog
 07. Model osuvremenjivanja naslijeđenog

RAZINA 4 - modeli arhitektonskih zahvata - rješenja

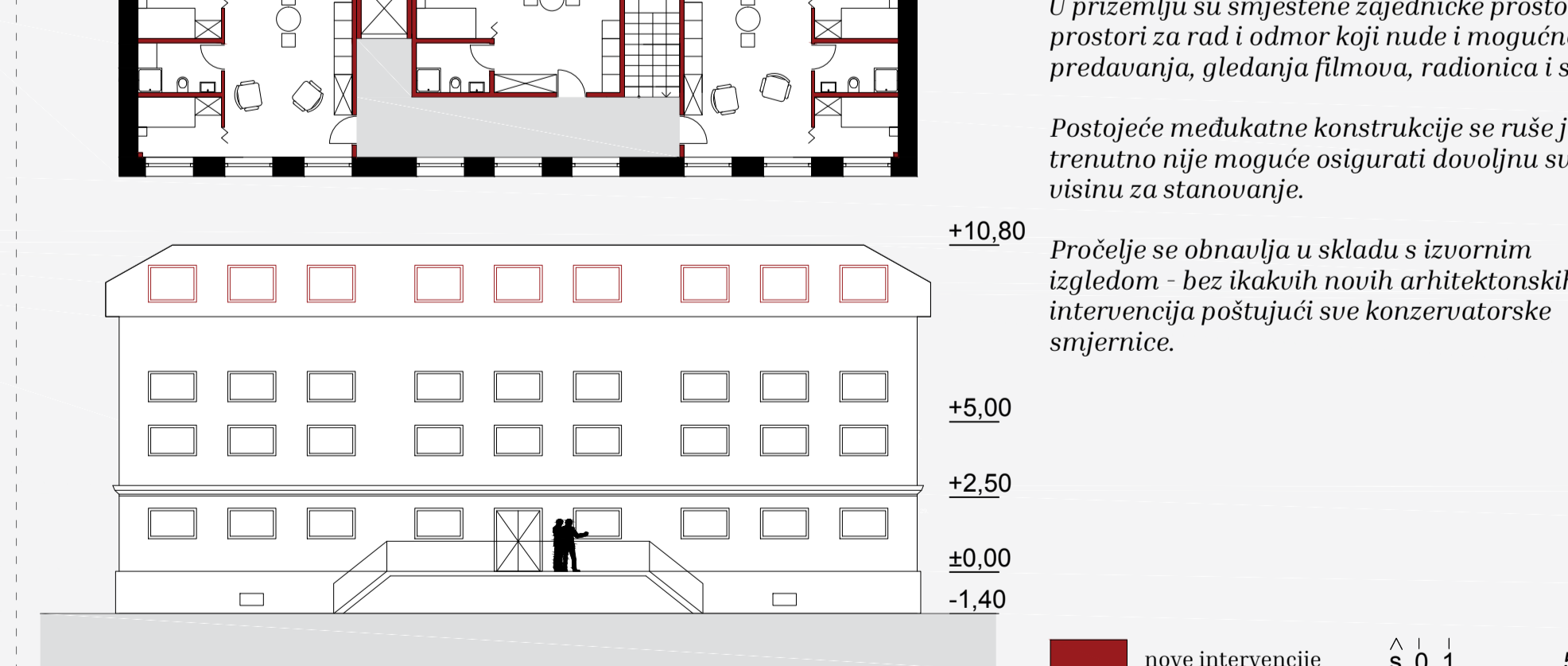
Model 02 - prenamijena pilane/mlina/'munjare' u muzej starih tehnologija na majuru



Model 06 - staklenici



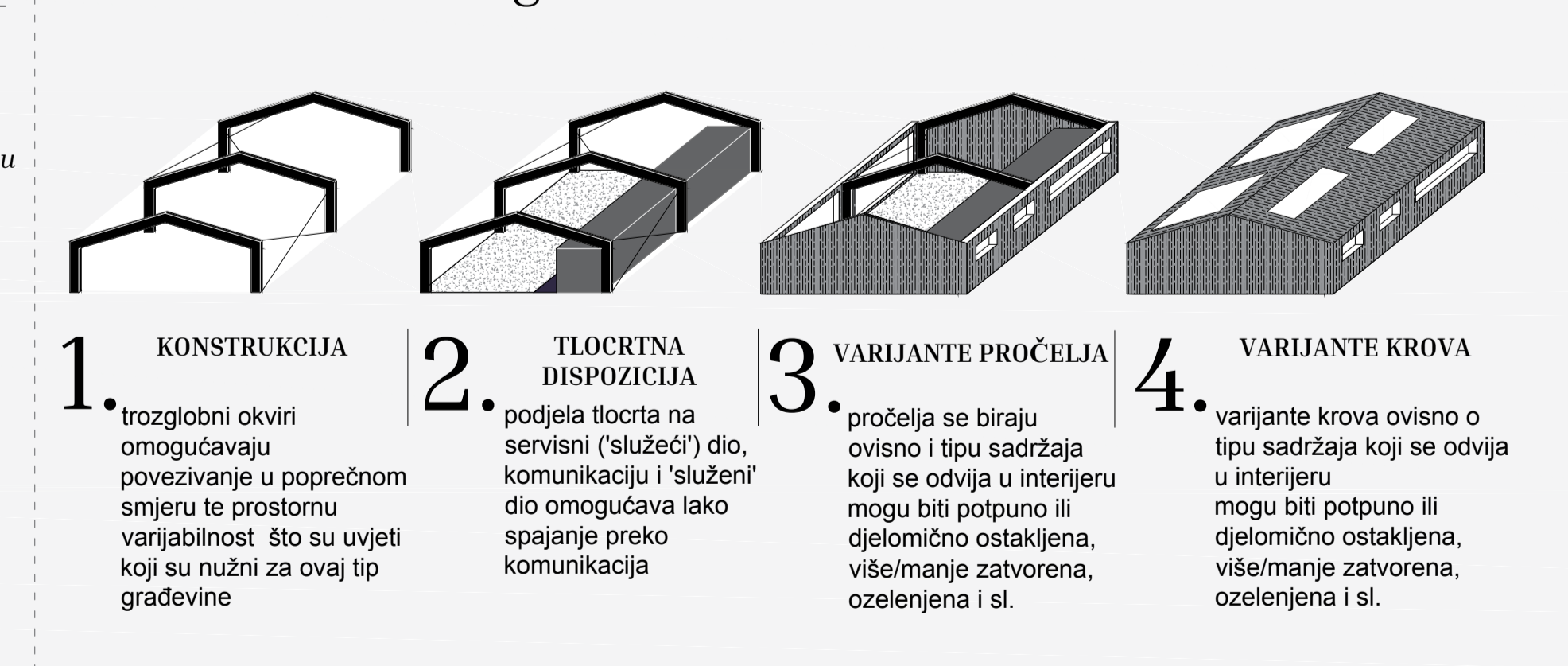
Modeli 03 i 04 - prenamijena bubare u studentski dormitorij



Model 07 - centar vode



Model 05 - nove građevine - studentski start-up
Nove modularne građevine



Studentski start-up

